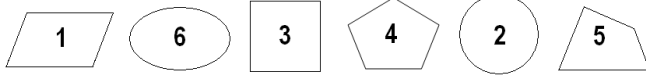


1. Aşağıda şifrelenmiş altı harfli sözcüğü bulunuz.



PERGEL

2. Soru işaretinin yerine hangi sayı gelecek?

12, 21, 11, 13, 12, 22, ?, ...

22

3. Daireleri uygun şekilde döndürerek öyle sıraya diziniz ki; aynı konumdaki harfler baştan sona okunduğunda 5 adet 5 harfli sözcük oluşsun. Bu işlemi gerçekleştirmek için X'in yerine hangi harf gelmelidir?



Ş

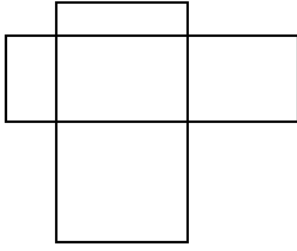
4. UPUVOVO EFABEJ VE OBUJOEBO PO  
FOUJIJOF FUJU POBO UBAJEJU

Cevap:5

5. Kol saatinizin akrebi 1/3 oranında (%33.33...) daha hızlı çalışırken yelkovanı 1/3 oranında daha yavaş çalışmaktadır. 12:00'da ayarladığınız saatinizin akrep ve yelkovanı ilk olarak kaç dakika sonra üst üste gelir?

108.

6. İki adet dikdörtgeni dilediğiniz boyutlarda çizerek ve dilediğiniz biçimde yerleştirerek onbir adet dikdörtgenin sayılabildiği bir şekil elde edebilirsiniz. Dört adet dikdörtgen çizerek en fazla kaç adet dikdörtgenin sayılabildiği bir şekil elde edilebilir?



170

7.Soru işaretinin yerine hangi sözcük gelecek?

EA, GC, ME, ÜF	AKIL
YH, UF, BB, EA	ZEKA
KA, NC, ZĞ, HB	OYUN
VG, ĞB, YE, TĞ	?

DOST

8.Aşağıda ne anlatılmak isteniyor?

**MOST**

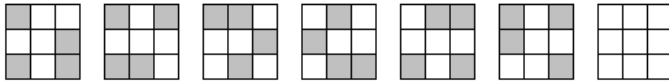
Örnek: OK  → OKYANUS (OK YAN "US")

MİLLET

9.Hangi sayı yazılışındaki harf sayısının kübüne eşittir?

13824

10. Sonuncu şekli uygun biçimde karalayınız.



Cevap:

